



«SNOW TRACK»



## «SNOW TRACK»

« - »

«Snow Track».

«Snow Track»

«Snow Track»

( 0,1 / ?),  
15 .

«Snow Track»

«Snow Track»



( )	4700 1800 2500
,	1700
,	60
,	60
,	500
, /	8
	Lombardini / Kubota,
,	42
, / <sup>2</sup>	0,1
-	35
,	2000
,	5
,	0,4
,	1,8



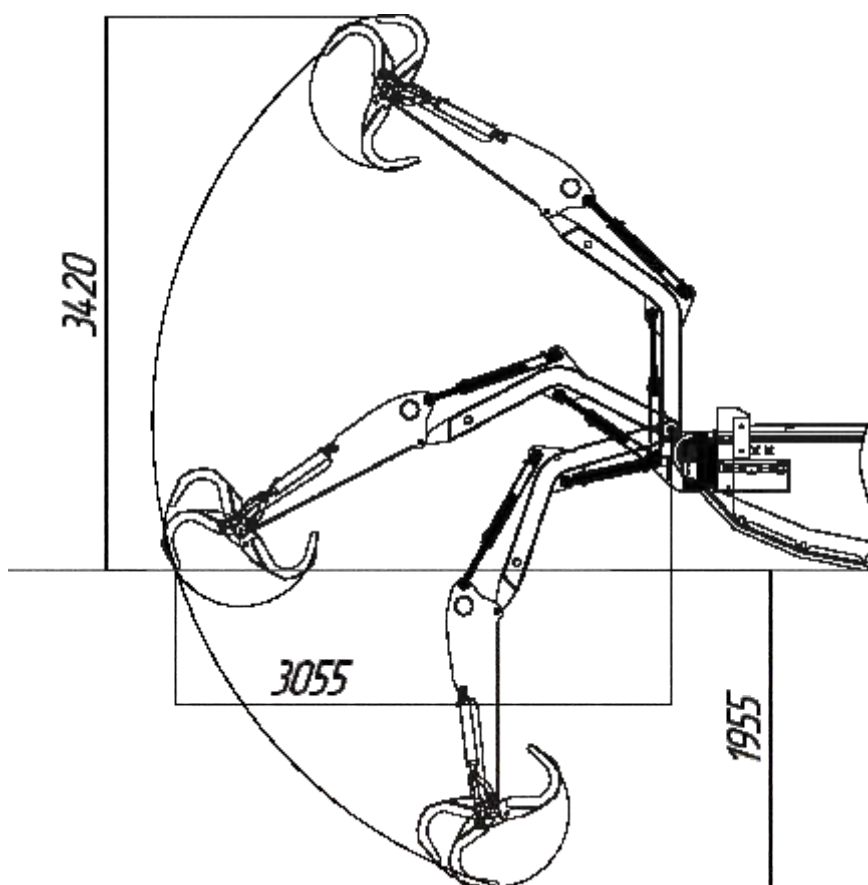
«Snow Track»

«SNOW TRACK»



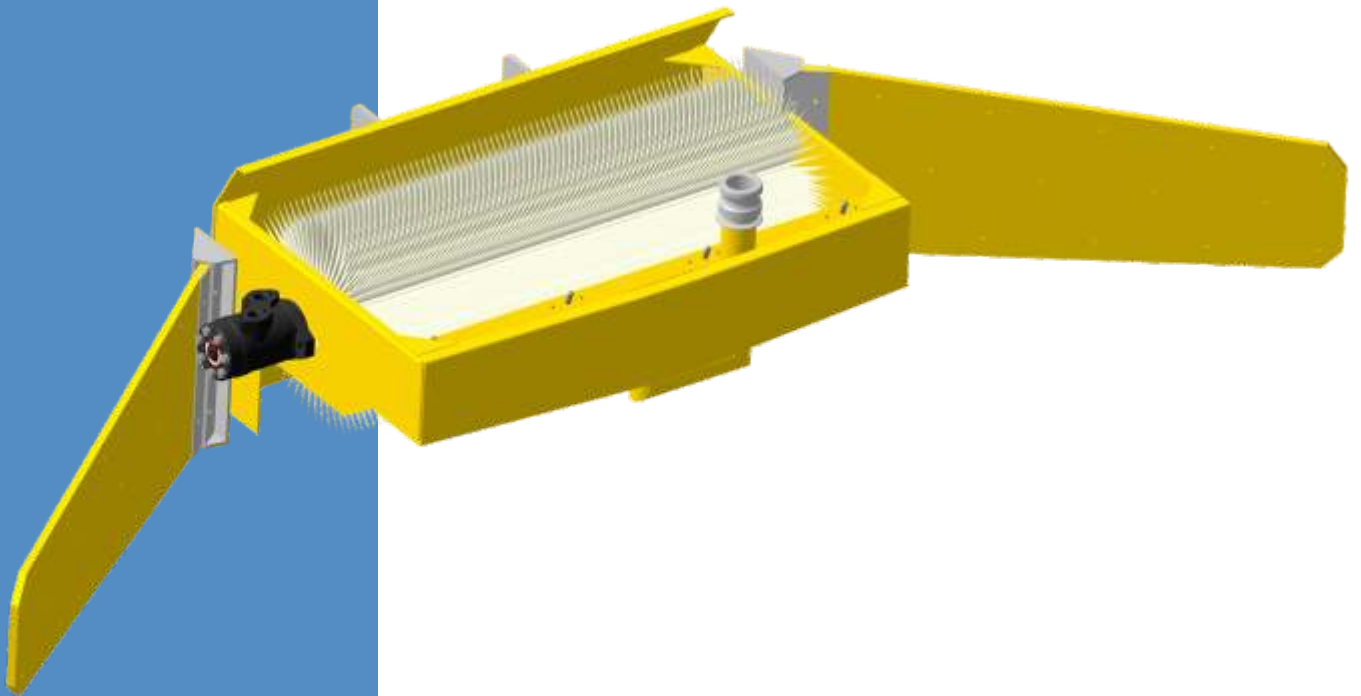
«Snow Track»

	250
,	1700 1500 2100
, <sup>3/</sup>	2000



(V = 22 ),	270
- (V = 60 ),	35
,	1955
, /	10

**Технические  
характеристики  
экскаватора**



**Технические характеристики  
нефтесборного оборудования**

	2300
,	50
, <sup>3</sup> /	15
,	60
,	800 500 470
,	1100 610 450
, /	10
, /	36

\*



	2350
	50
	860 2400 450
	200

**Технические  
характеристики  
граблей**



	1000
	150
	2300 850 950
	275



«Snow Track»

**Технические  
характеристики  
гребных винтов**

	2
	150
	2140
	2770
	14 <sup>3</sup>
	70
	85
	50



, /	20
,	22
,	25 108
, 1/	1560
,	60
, ( )	110
, / <sup>2</sup>	2,8
1 LPA, dB	95
LWA, dB	107



«Snow Track»

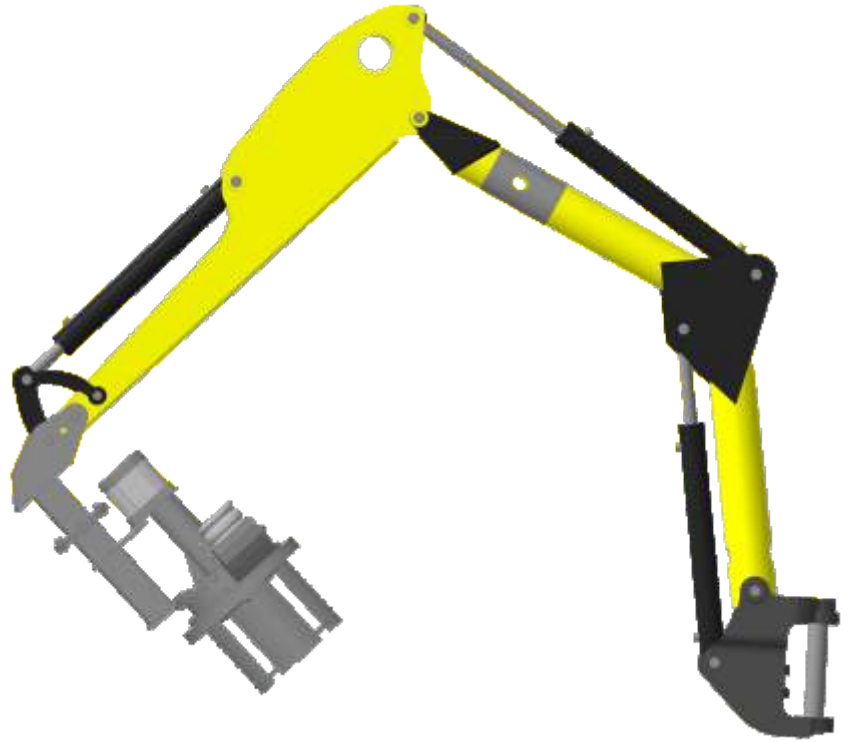
- 1.
2. -
3. - 76
4. - 127
- 5.
6. 125 125
7. 125



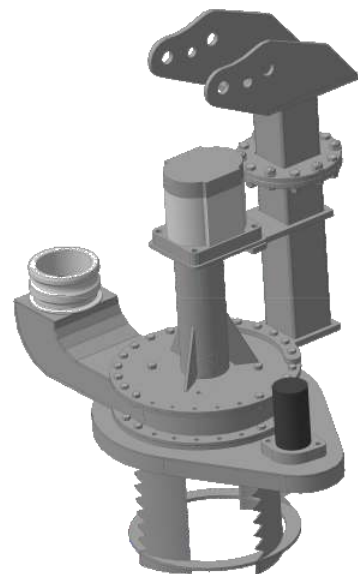
«SNOW TRACK»



\*  
«Snow Track»



	, <sup>3</sup> /	130
,		90
	,	0,1



\*

# «SNOW TRACK»

\*:

